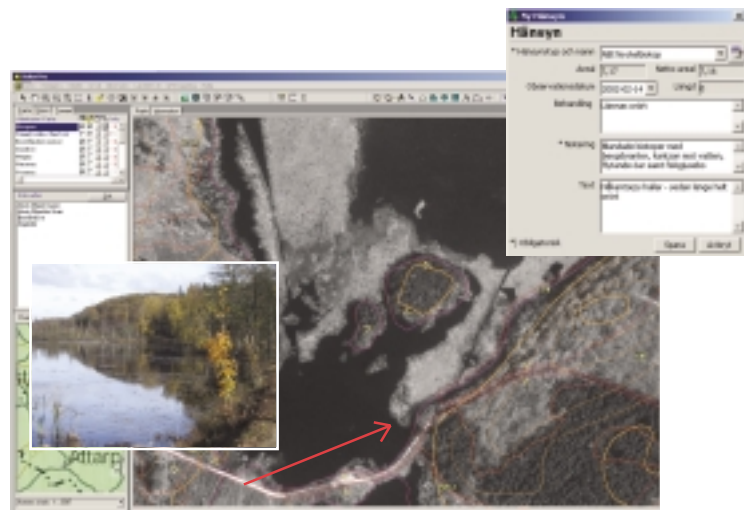


Planering av Hänsynsområden



På samma sätt som Du planerar årgårder ritas Du in Dina hänsynsområden rakt över de markavsnitt som berörs. GIS-funktionaliteten i LandInfo Forest ser till att underliggande områdets volymer och arealer sammanställs och om Du så vill undantas beräkningar av tillväxt- och avverkning. Du kompletterar enkelt informationen över området genom att länka bilder, Excel-ark, videos eller annan form av dokumentation.

Programtillägg:

GPS – tillåter Dig att kommunicera direkt med de flesta på marknaden förekommande GPS-mottagare.

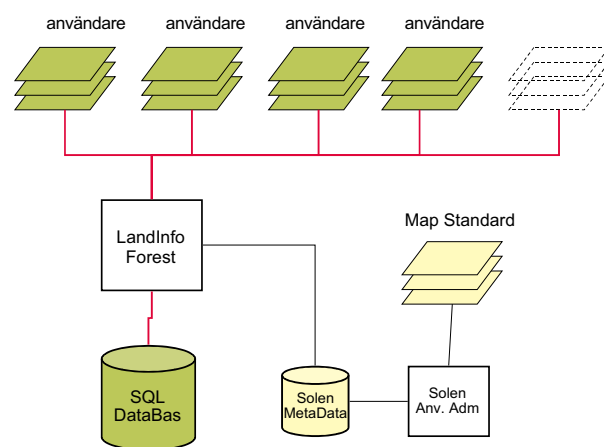
ForestValue – ett avancerat verktyg för att utföra kortsiktiga (5 år) och långsiktiga (50-100 år) ekonomiska och skogliga analyser av av Din fastighets utveckling och förändring vid olika skötselstrategier.

Modul för presentation av virkesredovisning geografiskt.

Tekniska specifikationer:

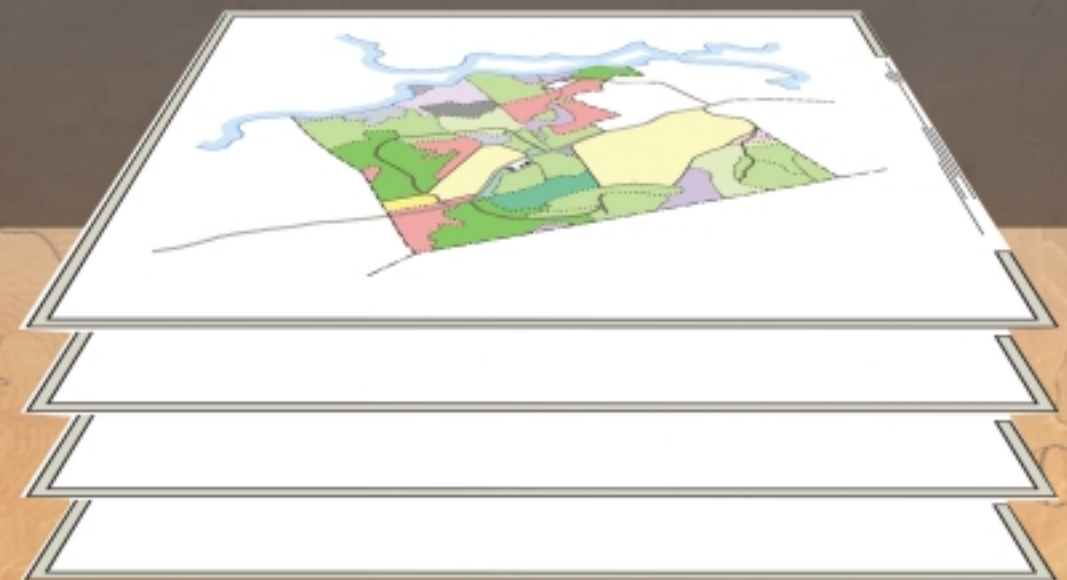
Plattform:	Windows 2000 / ME / XP / NT / Windows terminal server
LandInfo:	Forest, ver 1.1
GIS motor:	MapInfo 5.0 eller högre version.
Databas:	MicroSoft SQL server eller Oracle
Arbetsmiljö:	Single eller fler användare
Kart administration:	Solen Administratör ver 4.0 eller högre

LandInfo Forest fungerar utmärkt både i nätverk för större organisationer eller som enanvändarsystem. Programvaran användes idag i Citrix-lösningar för kommunikation mellan geografiskt skilda klienter.



LandInfo Forest

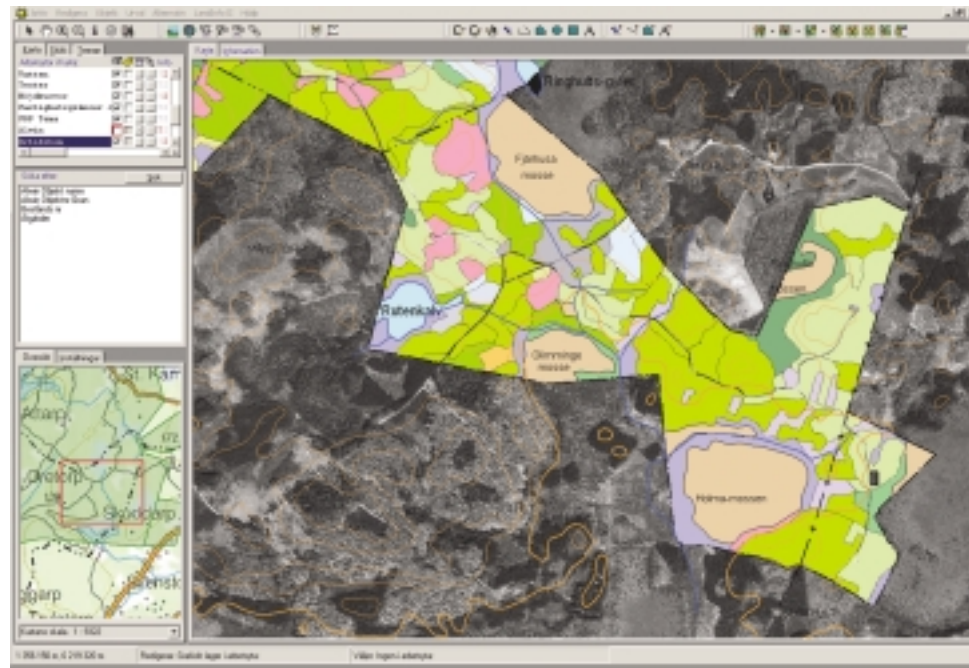
Grunden till ett komplett informationssystem



Kartkonceptet bygger på Solen

Solen är en av Cartesias viktigaste programvaror när det gäller att hantera och distribuera informationen i digitala kartor. Konceptet bygger på att dela på underhåll och själva användningen av kartmaterialet. På så sätt kan man koncentrera underhåll och ajourhållning till ett fåtal "experter".

Solens användarvänliga gränssnitt gör det sedan möjligt att sprida den viktiga användningen och analysen av informationen i kartorna till ett stort antal "normala" användare. Framtagande av informations- och beslutsunderlag i form av temakartor, presentationsmaterial, utsökningar m.m. görs enkelt med förberedda funktioner i Solen.



Med Solen kan Du

- Sprida användning av digitala kartor i Din organisation
- Enkelt hitta den kombination av kartor Du behöver
- Integrera annan form av information från ex jordbruk, arrenden, jakt, fastighetsuppgifter, virkesredovisning, m.m.
- Direkt utnyttja kartmaterialet i Dina övriga Windows dokument
- Länka dokument (ex. Word, Excel, PowerPoint, videos, m.m.) till alla typer av kartobjekt
- Bara peka i kartan och lokalisera dokumentationen
- Enkel utskriftshantering genom Drag 'n Drop teknik.

Moduluppbyggnad

Den centrala enheten i LandInfo Forest är Blocket.

Administrativ information som ex Fastighet, Ägare och Förvaltning är kopplade till Blocket som skulle kunna betraktas som brukningsenhet.

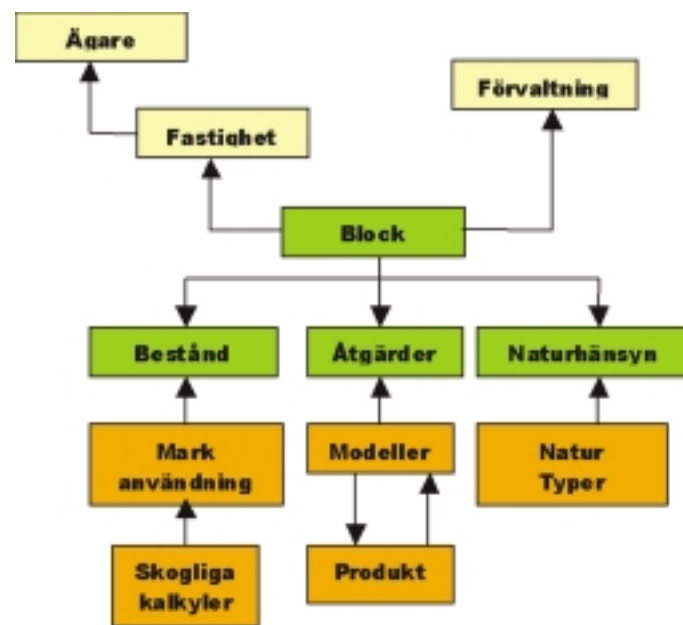
En av nyheterna i LandInfo Forest är att Åtgärder och Naturhänsyn är frikopplade från Bestånd vilket öppnar helt nya möjligheter vid skoglig planering.

Beståndsmodulen innehåller information om vilken typ av markanvändning som området är designat för. I de fall användningen är skoglig finns kraftfulla verktyg för tillväxtberäkningar, konsekvensanalyser och strategiska skogliga och ekonomiska utvärderingar.

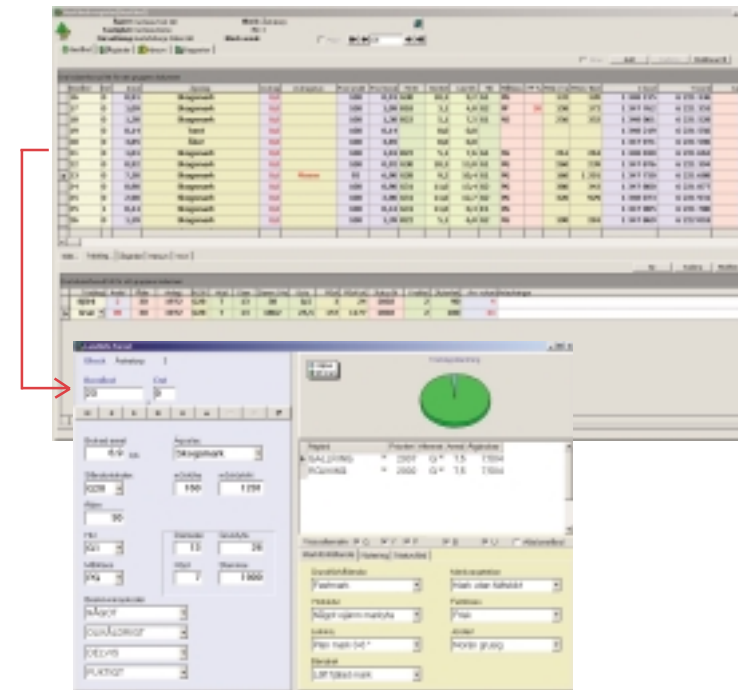
Åtgärdernas komponenter (ex material och arbetskraft) kan byggas upp med hjälp av modeller vilket underlättar sammanställning av planerade årliga åtgärder och budgetar.

I LandInfo Forest ingår även beräkning av sortimentsutfall och bortsättning av avverkningskostnader.

LandInfo Forest är skalbart från enskilda användare på en PC till i princip obegränsat antal "klienter" som arbetar mot en gemensam databas.



Beståndsregistrets uppbyggnad



Beståndsregistret kan hantera alla typer av markanvändning – men är speciellt ägnat åt att hantera skoglig information. I LandInfo Forest fördelas den skogliga informationen på 2 skikt:

1. Markskiktet där egenskaper som areal, ägoslag, jordart, bärighet, fuktförhållanden, markvegetation, m.m. beskrivs.

2. Trädskiktet där huggningsklass, volym, medelvärden för diameter, grundyta, osv beskrivs. Skogsmark har alltid ett grundskikt men flera trädskikt i form av överståndare och underbestånd kan förekomma – antal skikt är ej begränsat. Till varje trädskikt hör beskrivning av i beståndet ingående trädslag. Här beskrivs trädslagsvisa värden som exempelvis andel tall, tallvolym, talldiameter, antal stammar av tall, osv. Även utfallande sortiment från respektive trädslag finns beskrivet här. Beståndsdata presenteras dels i tabeller för översiktlig information, dels i ett

formulär som hanterar det enskilda beståndets egenskaper. Innehållet i tabellerna kan grupperas, sorteras, filtreras på i stort sett alla tänkbara sätt. Utsökningar kan sparas för användning senare eller i kombination med andra sökningar. Användaren kan skapa helt egen layout av presentationen i tabellerna – varje inloggad användare har sina inställningar.

Åtgärdsplanering

Åtgärder läggs enkelt in på kartan genom att rita in området eller genom att välja det eller de bestånd som ska ingå. Du kan naturligtvis även göra urval ur beståndsdatan för att lättare kunna visualisera var åtgärderna behövs. På detta sätt kan Du även lägga åtgärder på närliggande bestånd där åtgärdsförslaget ligger ett par år fram i tiden.

Genom att knyta fördefinierade åtgärdsmodeller till åtgärden resulterar Ditt åtgärdsförslag direkt i resurs- och materialbehov samt ekonomiskt utfall.

Du kan även skapa icke kartanknutna åtgärder direkt i åtgärdsregistret. Detta innehåller information om alla typer av åtgärder – utförda (historik), årets budget, ev 3-års mängd samt långsiktiga.

GIS-funktionaliteten i LandInfo Forest håller reda på vilken beståndsinformation som ska användas för att beräkna de arealer och volymer som ska ingå i åtgärden.

