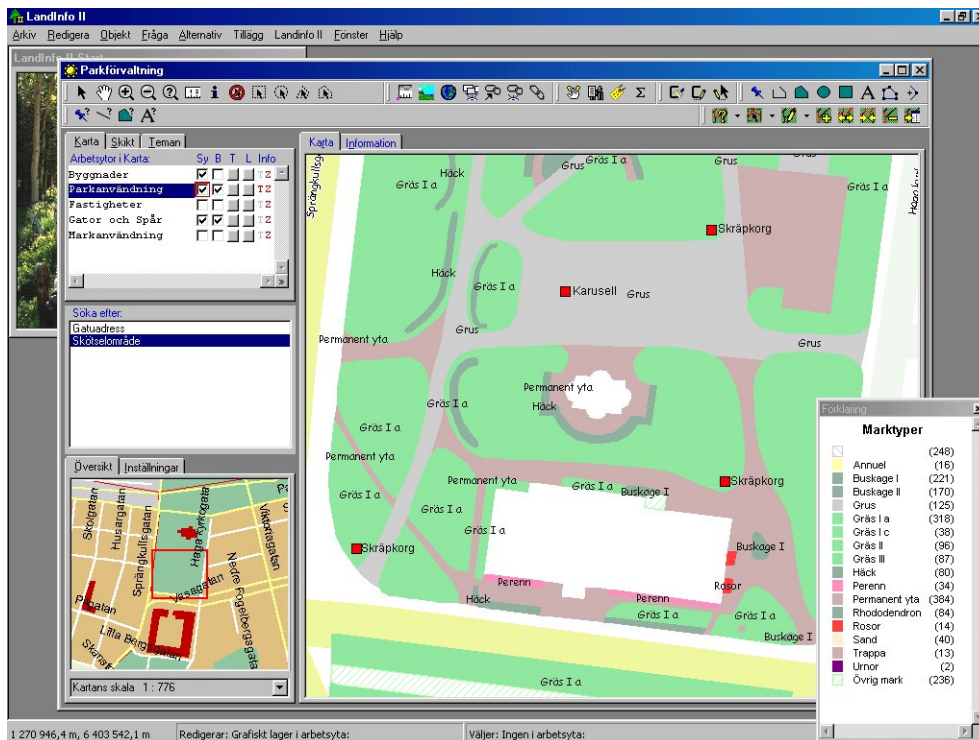


LandInfo[®] Park

Komplett applikation för rationell planering, drift och underhåll av grönytor och tätortsnära skog integrerad i Solen[®] miljön.



Med hjälp av **LandInfo[®] Park** kan du hantera dina ytor på ett enkelt och rationellt sätt.

Genom att sammanställa olika **temakartor**, kan man med Solen-konceptet, sprida informationen inom organisationen.

LandInfo[®] Park är ett **flexibelt program**, vilket gör att du enkelt kan anpassa

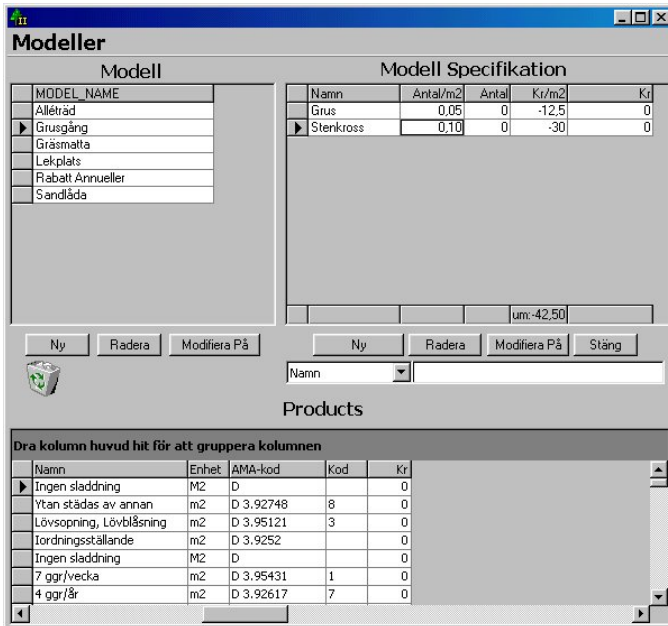
programmet till dina och organisationens behov.

Du kan **enkelt skapa aktiviteter/åtgärder** i kartan och lagra dem för uppföljning.

Du kan även skapa dina egna **åtgärdsmodeller** som du sedan använder för att jämföra olika handlingsalternativ.



Genom att komponera dina egna modeller kan du bygga upp en bank av olika handlingsalternativ. Dessa används då du planerar dina aktiviteter. Du avgör själv hur detaljerad du vill vara.



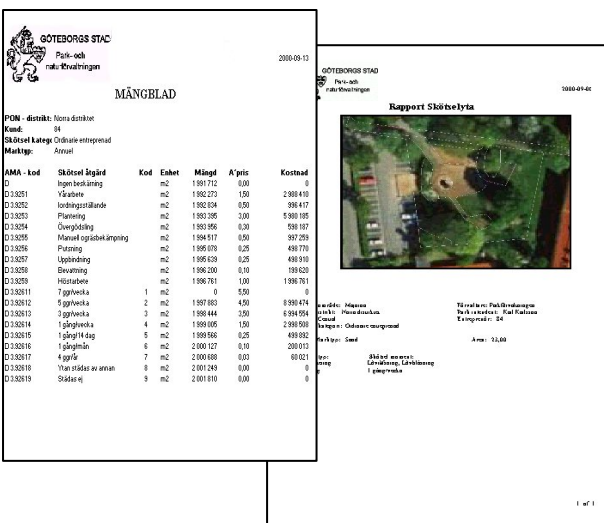
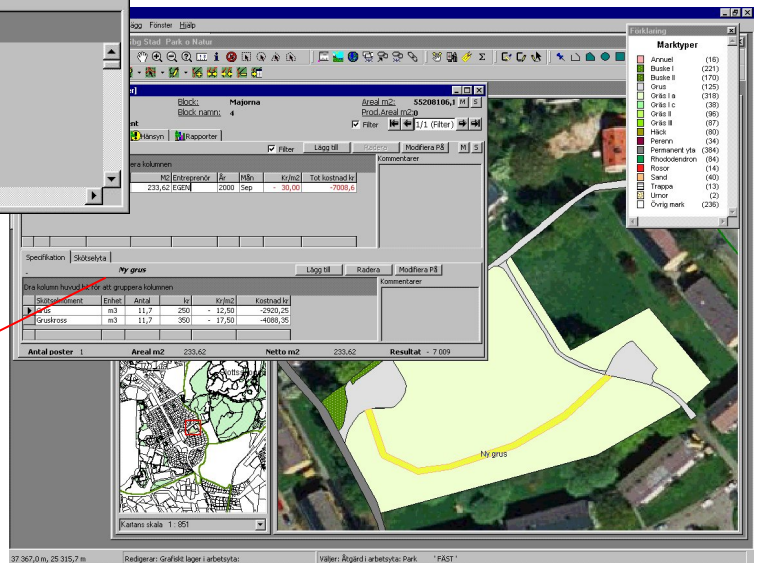
Modellen "Grusgång" består här av de två komponenterna "Gruskross" och "Grus", var och en med olika åtgång och kostnad.

De komponenter som skall användas lagras i en speciell komponent- eller produktlista.

Listan kan fyllas på efterhand med komponenter efter önskemål.

Då du skapar en aktivitet kan du enkelt använda dina egna åtgärdsmodeller, för att sedan ändra förutsättningarna och jämföra kostnaderna mellan olika alternativa åtgärder.

Du får också en geografisk överblick av dina åtgärder; vad som gjorts, var någonstans, när det gjordes och hur mycket det kostade.



Rapporter med kartbilden inlagd ökar förståelsen av informationen, för olika externa intressenter. Rapporterna kan enkelt överföras till Word, Excel m.fl. för vidare bearbetning och spridning.

Genom att **LandInfo® Park** är byggd på Solen lösningen finns alla dess funktioner inkluderade t.ex. länknings, databas-kopplingar, sökningar, utskrifter m.m.

LandInfo® Park kan användas som en enskild applikation eller integreras i fleranvändarmiljö.

